

Zeich

Planung In-Abgaben ohne Planstraße A

- 953 m² Fahrbahn mit Astre und Fahrstreifenbreite
- 387 m² Bankett/Rasentrasse
- 387 m² Gehweg/Müllplatz/Fahrweg
- 245 m² Gemeinsamer Rad-/Gehweg
- 245 m² Feuerwehrzufahrt Straße
- 387 m² Baustraße Schottertrag
- 387 m² Spielplatz - 345 m²
- 387 m² Stauden und Gehölze

Sonstiges

- Hecke als Einhausung
- VDRM, BAUM schützen
- DEPL, BAUM mit Zuerstgrünlächen 11 Baum je Stellplatz 11 Baum je
- Lichtpunkt neu mit Nr.

Verwaltung

- Bauleine
- Baugrenze
- Grundstücksgrenze als Flurstücksgrenze

Ver- und Entsorgungseinrichtungen

- Trinkwasserleitung
- Gastleitung
- E-Feldleitung
- E-Leitung
- Fernwärmeleitung
- Schmutzwasserleitung

Entwässerung

- vorhanden
- geplant

Leitungsinformation

Ingenieurbüro
Deuvia Ingenieure
 Planung und Bauüberwachung
 Vorkreis - Freisingen - Talsperren/Verkehrsamt
 1803 Hohenburg - Johan-Wilhelm-Str. 1
 Telefon 0395-5582.111 - mail@deuvia.de

Feuerwehrstelle verlängert, Werk
 Spielplatz Bäume für hindernisfreie Ge-
 wege zu Hydranten

Nr. Art der A

GENEHMIGUNG

Bauherr
Fries Bauträger mbH
 30177 Hannover, Mengendamm 16
 Straße / Abschn.-Nr. / Station (von - bis)
 PROJ.-Nr. 13015

Hansstadt Rostock
 Neubau von 4 Wohn-
 W I, W II, W III, W IV

zugest. 11

Nach Fertigstellung der Hortbaumaßnahmen
 Pflanzlöcher setzen
 Feuerwehrverschluss

provisorische
 Baustellenzufahrt

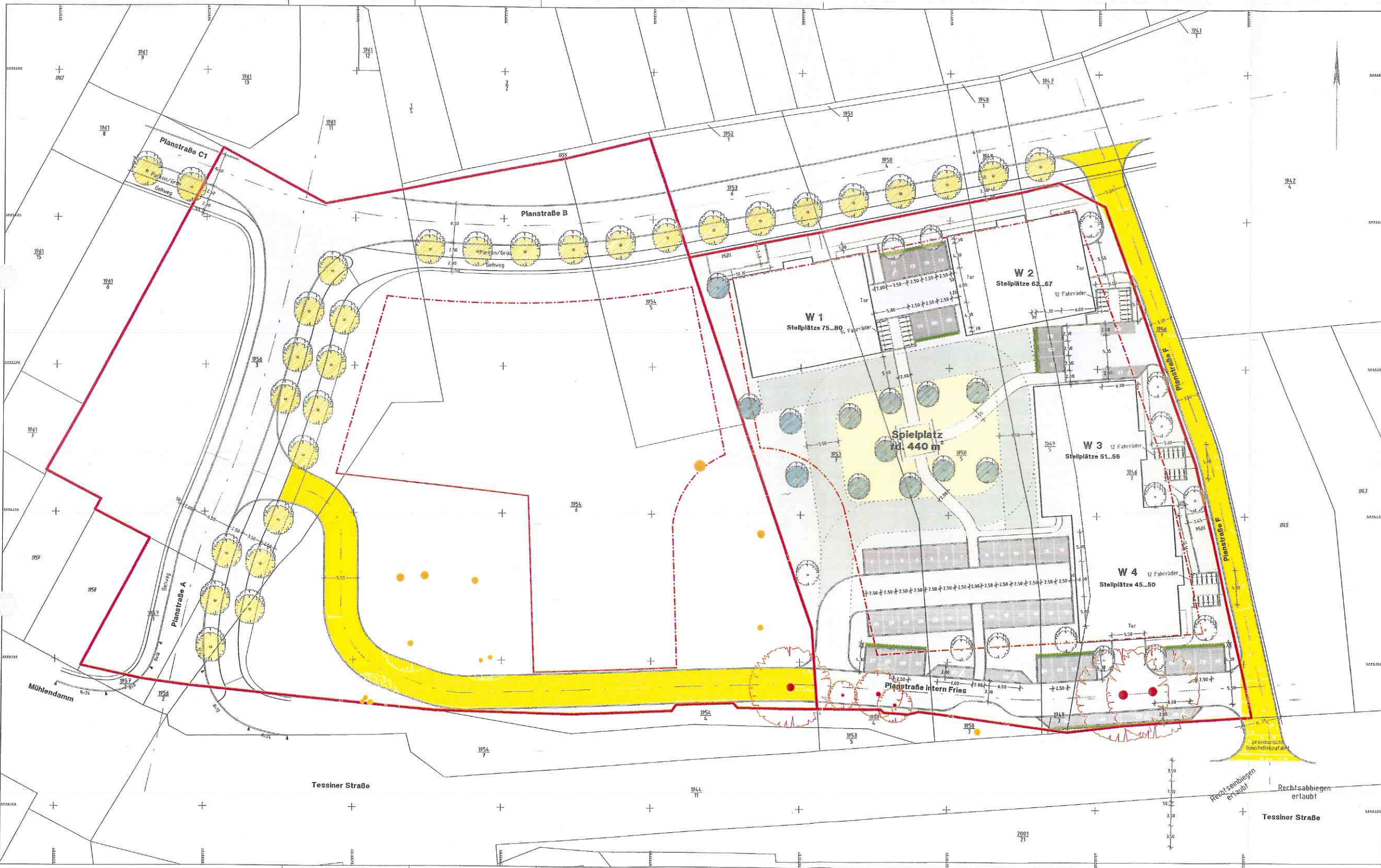
Rechtseinbiegen erlaubt
 Rechtssabbiegen erlaubt

Tessiner Straße

Grundplan hergestellt
 Aufnahme
 Fotovergleich
 Kalkül

Hohenburg, den 09.02.2015

Handwritten signature



Zeichenerklärung

Planung in Abhängigkeit einer Planstraße A1

- 577 m²: Fahrbahn mit Ausläufer und Fahrbahnverlängerung
- 3.360 m²: Bauland/Grunderfläche
- 3.777 m²: Gehweg
- 176 m²: Grünanlagen-Rand-/Fahrbahn
- 776 m²: Fahrweg/Verbindungs-Straßenraum
- 3.160 m²: Bauland/Schulterstreifen
- 349 m²: Spielplatz
- Übergangsstreifen - Bäume
- Pkw-Stellplatz mit Nr. - Brandstoppkaster

Sonstiges

- VDBH, BAHN schützen/Fällung
- GEPL, BAHN mit Zuordnung zu Planstraße
- Grünlächen (1 Baum je 100 m²)
- Spielplätze (1 Baum je 4 Spielplätze)
- 1.800 m² 0 Bäume
- 54 Spielplätze je Baum
- Lichtpunkt neu mit Nr.

Verwaltung

- Baulinie
- Baugrenze
- Grundstücksgrenze als Projekt-Übergang
- Flurstücksgrenze

Ver- und Entsorgungseinrichtungen

- Trinkwasserleitung
- Gehleitung
- E-Freileitung
- C-Leitung
- Fernwärmeleitung
- Schmutzwasserleitung

Regelungsverzeichnis

12 Nr. in Regelungsverzeichnis

Entwässerung

- vorhanden
- anlegen
- Regenwasserleitung mit Angabe der Freileitung
- Straßenablauf mit Anschlussleitung DN150 PVC-U
- an Regenwasserkanal
- Frühbauwerk
- Reifenablass mit Rückstoppventil

Leitungsinformation nicht zur Maßentnahme geeignet

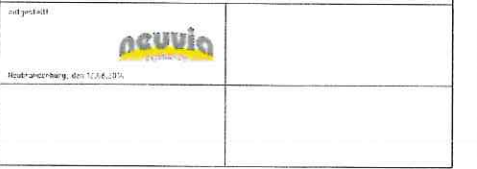
neuvia ingenieure
Planung und Baubüro
Verkehr- u. Freizeitanlagen, Sanitär/Heizungstechnik
31113 Hannover, Mühlenweg 1
Telefon: 0511-5551-11 | mail@neuvia.de

GENEHMIGUNGSPLANUNG

Bauherr:
Fries Baufrägen mbH
30177 Hannover, Mühlenweg 1d
Straße / Abschn.-Nr.: 27.01.01 - 1d
PR020-01 - 13075

Blatt-Nr.: 5
Lageplan Erschließung
Maßstab: 1:250

Hansestadt Rostock, Bebauungsplan Nr. 12.MI.84
Neubau von 4 Wohngebäuden mit Parkgeschoss
W I, W II, W III, W IV



Standort: Mühlenweg 1d, 31113 Hannover

Abgabedatum: 12.08.2021

Feldnummer: 1/1

Blatt-Nr.: 5

A. Fries